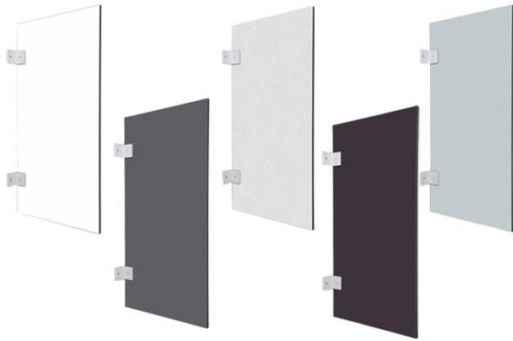
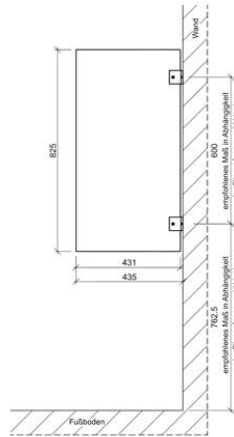


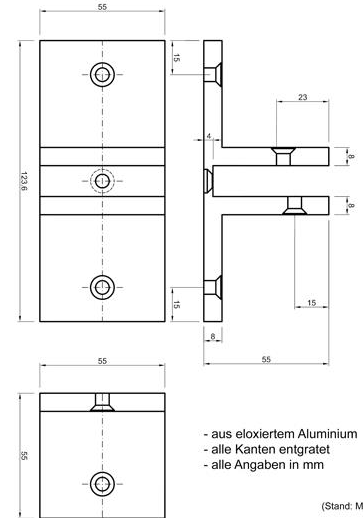
# Datenblatt Urinaltrennwand Modena aus HPL



Technische Zeichnung für Urinaltrennwand aus HPL mit empfohlenen Höhenangaben (alle Angaben in mm)



Technische Zeichnung des Plattenhalters für Urinaltrennwand aus HPL



Artikel	Urinaltrennwand Modena aus HPL
Einsatzbereich	besonders gut in Nass- und Trockenräumen geeignet
Breite in mm	13
Höhe in mm	825
Tiefe in mm	435
Gewicht in kg	ca. 6,5
Material	HPL - wasserresistentes High Pressure Laminate. Die Platte verfügt zusätzlich zur Dekorschicht über eine Schutzschicht (Overlay) und ist somit verschleiß-, kratz- und abriebfest. Alle sichtbaren Kanten sind formgefräst.
Farbauswahl	kristallweiß, granitweiß, hellgrau, quarzgrau, graphit, silber
inkl. Befestigungsmaterial	ja
Hinweis	Bei Montage an Gipskartonwänden sind Einlagen vorzusehen.