

KEMMLIT-BAUELEMENTE GMBH

## TISCHLER (M/W/X)

Als Marktführer im Bereich WC-Trennwände steht für uns höchste Qualität und herausragendes Design im Vordergrund. Wir bieten Schulabgängern einen optimalen Start ins Berufsleben. Mit einer vielseitigen Ausbildung an unserem Standort in Dusslingen bei Tübingen bieten wir neben den Einblick in alle Bereiche eines mittelständischen Unternehmens, jede Menge Zusatzqualifikationen, welche die Eigeninitiative und Kreativität fördern. Durch eine hohe Eigenverantwortung und selbstständiges Arbeiten können Azubis nicht nur im Tagesgeschäft, sondern auch bei zahlreichen Projektarbeiten einen Stein ins Rollen bringen.

### BERUFSBILD

Tischler stellen aus Holz u. a. Möbel her. Dafür bearbeiten Sie Holz mit Hilfe verschiedener Maschinen (z. B. CNC, Kreissäge, Fräse), behandeln die Oberfläche und fertigen die gewünschten Gegenstände an.

### DAUER UND ART

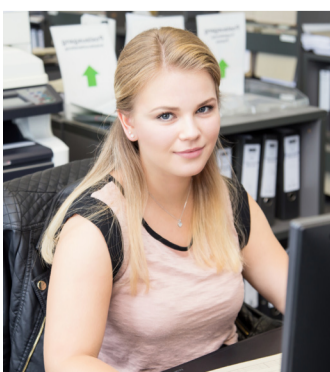
Die Ausbildung ist eine duale Ausbildung, d.h. die Theorie findet in der Berufsschule statt, die zwei Mal in der Woche besucht wird. Die Praxis findet im Betrieb statt. Voraussetzung für die Ausbildung ist mindestens ein sehr guter Hauptschulabschluss.

### WAS WIR BIETEN

- Flexible Arbeitszeiten
- Zeugnisprämie
- iPads für den privaten und geschäftlichen Gebrauch
- Kantine
- Kostenloses Wasser
- Hohe Übernahme-Chancen
- Betriebliche Altersvorsorge
- Moderne Büro- und IT-Ausstattung
- Intensive Weiterbildungsangebote

### BEWERBEN

Wir freuen uns über Ihre aussagekräftige Bewerbung z. H. Herr Michael Majer (Michael.Majer@kemmlit.de). Gerne erteilt er vorab Auskunft unter Telefon: 07072 / 131-105.



KEMMLIT-Bauelemente GmbH

Maltschachstraße 37 | 72144 Dusslingen  
info@kemmlit.de | www.kemmlit.de

